

40

5 + KK
typ domu D kraj

zastavěná plocha RD: 80,5 m²
užitná plocha: 183,5 m²
pozemek: 296,0 m²



40

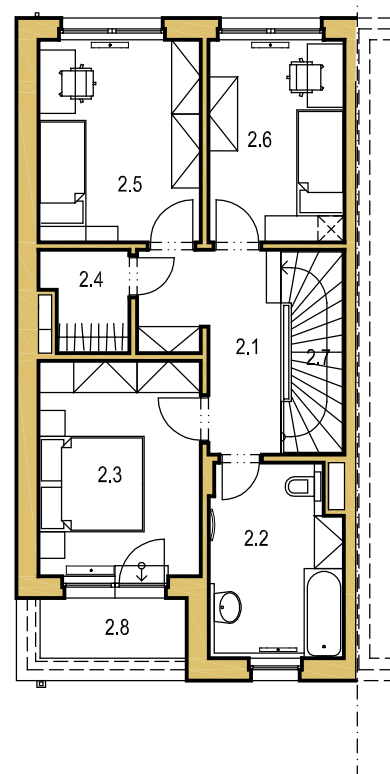
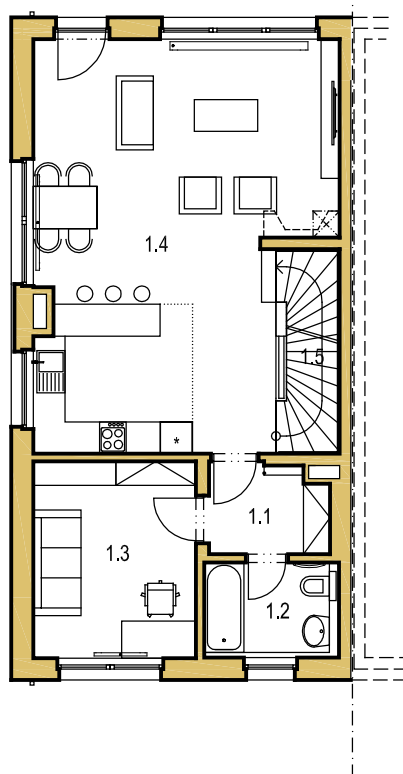
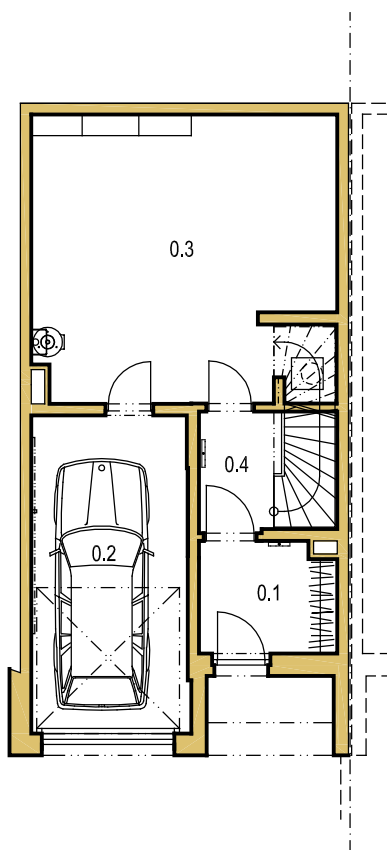
5 + KK

typ domu D kraj

zastavěná plocha RD: 80,5 m²

užitná plocha: 183,5 m²

pozemek: 296,0 m²



Tabulka místností - 1.PP

| | | |
|---------------|----------------|-------|
| 0.1 | HALA | 5,63 |
| 0.2 | GARÁŽ | 18,17 |
| 0.3 | HOBBY MÍSTNOST | 30,11 |
| 0.4 | HALA | 6,01 |
| PLOCHA CELKEM | | 59,92 |

Tabulka místností - 1.NP

| | | |
|---------------|---------------------|-------|
| 1.1 | HALA | 4,05 |
| 1.2 | KOUPELNA | 4,58 |
| 1.3 | POKOJ PRO HOSTY | 11,41 |
| 1.4 | OBÝVACÍ P. + KUCHYŇ | 40,22 |
| 1.5 | SCHODIŠTĚ | 4,51 |
| PLOCHA CELKEM | | 64,77 |

PLOCHA ZAHRADY 215,5

Tabulka místností - 2.NP

| | | |
|---------------|-----------|-------|
| 2.1 | HALA | 8,30 |
| 2.2 | KOUPELNA | 8,82 |
| 2.3 | LOŽNICE | 12,48 |
| 2.4 | ŠATNA | 3,04 |
| 2.5 | LOŽNICE | 11,72 |
| 2.6 | LOŽNICE | 9,83 |
| 2.7 | SCHODIŠTĚ | 4,64 |
| PLOCHA CELKEM | | 58,83 |
| 2.8 | TERASA | 3,15 |

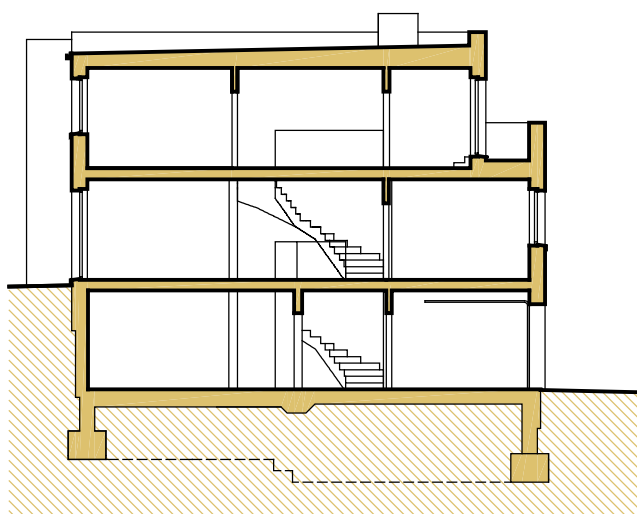
Upozornění: Plochy jednotlivých místností jsou pouze orientační. Vyobrazené zařízení v plánech bytů (nábytek, kuchyňská linka, elektrospotřebiče atd.) není součástí dodávky. Rozsah dodávky je specifikován ve standardu.



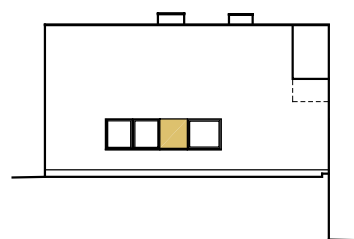
40

5 + KK
typ domu D kraj

zastavěná plocha RD: 80,5 m²
užitná plocha: 183,5 m²
pozemek: 296,0 m²



řez domu A-A



pohled na dům od západu



pohled na dům od jihu



pohled na dům od severu

Energetická třída B.

